

Instituto Nacional de Estadística y Geografía



Compendio de información geográfica municipal 2010

Huixquilucan

México



INSTITUTO NACIONAL
DE ESTADÍSTICA Y GEOGRAFÍA

**Compendio de información geográfica municipal de los
Estados Unidos Mexicanos
Huixquilucan, México
clave geoestadística 15037**

	Coordenadas y altitud	Colindancias	Otros datos
Ubicación geográfica	Entre los paralelos 19° 18' y 19° 26' de latitud norte; los meridianos 99° 14' y 99° 24' de longitud oeste; altitud entre 2 300 y 3 500 m.	Colinda al norte con el municipio de Naucalpan de Juárez; al este con el municipio de Naucalpan de Juárez y el Distrito Federal; al sur con el Distrito Federal y los municipios de Ocoyoacac y Lerma; al oeste con los municipios de Lerma y Naucalpan de Juárez.	Ocupa el 0.63% de la superficie del estado. Cuenta con 60 localidades y una población total de 242 167 habitantes http://mapserver.inegi.org.mx/mgn2k/ ; resultado del censo 2010.

	Provincia	Subprovincia	Sistemas de topofomas
Fisiografía	Eje Neovolcánico (100%)	Lagos y Volcanes de Anáhuac (100%)	Sierra volcánica con estrato volcanes o estrato volcanes aislados (80.41%), Lomerío de tobas (19.23%) y Vaso lacustre (0.36%)

	Rango de temperatura	Rango de precipitación	Clima
Clima	8 – 16°C	800 – 1 300 mm	Templado subhúmedo con lluvias en verano, de mayor humedad (55.44%), semifrío subhúmedo con lluvias en verano, de mayor humedad (43.91%) y templado subhúmedo con lluvias en verano, de humedad media (0.65%)

	Periodo	Roca	Sitios de interés
Geología	Neógeno (69.15%) y Cuaternario (0.98%)	Ignea extrusiva: andesita (49.86%), volcanoclástico (19.29%) y toba básica (0.98%)	Banco de Material: agregados y acabados

Nota: el porcentaje faltante corresponde a Zona Urbana con (29.87%).

	Suelo dominante
Edafología	Andosol (35.4%), Phaeozem (16.52%), Cambisol (14.38%) y Luvisol (3.83%)

Nota: el porcentaje faltante corresponde a Zona Urbana con (29.87%).

Hidrografía	Región hidrológica	Cuenca	Subcuenca	Corrientes de agua	Cuerpos de agua
	Pánuco (94.41%) y Lerma - Santiago (5.59%)	R. Moctezuma (94.41%) y R. Lerma - Toluca (5.59%)	L. Texcoco y Zumpango (94.41%) y R. Almoloya - Oztolotepec (5.59%)	Intermitentes: Agua Caliente, Ajolotes, Borracho, Arroyo El Sordo, Hondo, San Francisco y San Lorenzo	No aplica

Uso del suelo y vegetación	Uso del suelo	Vegetación
	Agricultura (30.86%) y zona urbana (29.84%)	Bosque (33.22%) y pastizal (6.08%)

Uso potencial de la tierra	Agrícola	Pecuario
	Para la agricultura mecanizada continua (63.74%) No apta para la agricultura (36.26%)	Para el aprovechamiento de la vegetación natural diferente del pastizal (14.83%) Para el aprovechamiento de la vegetación natural únicamente por el ganado caprino (55.3%) No apta para uso pecuario (29.87%)

Zona urbana	
	Las zonas urbanas están creciendo sobre rocas ígneas extrusivas del Neógeno y Cuaternario; en sierras y lomeríos; sobre áreas donde originalmente había suelos denominados: Phaeozem, Cambisol, Andosol y Luvisol; tienen clima templado subhúmedo con lluvias en verano, de mayor humedad y semifrío subhúmedo con lluvias en verano, de mayor humedad, y están creciendo sobre terrenos previamente ocupados por agricultura, bosques y pastizales.

Zonas arqueológicas y monumentos históricos	
	Templo parroquial de San Antonio de Padua, estación de ferrocarril y la casa de Los Venados.

Fuente: www.e-local.gob.mx/wb2/ELOCAL/EMM_mexico

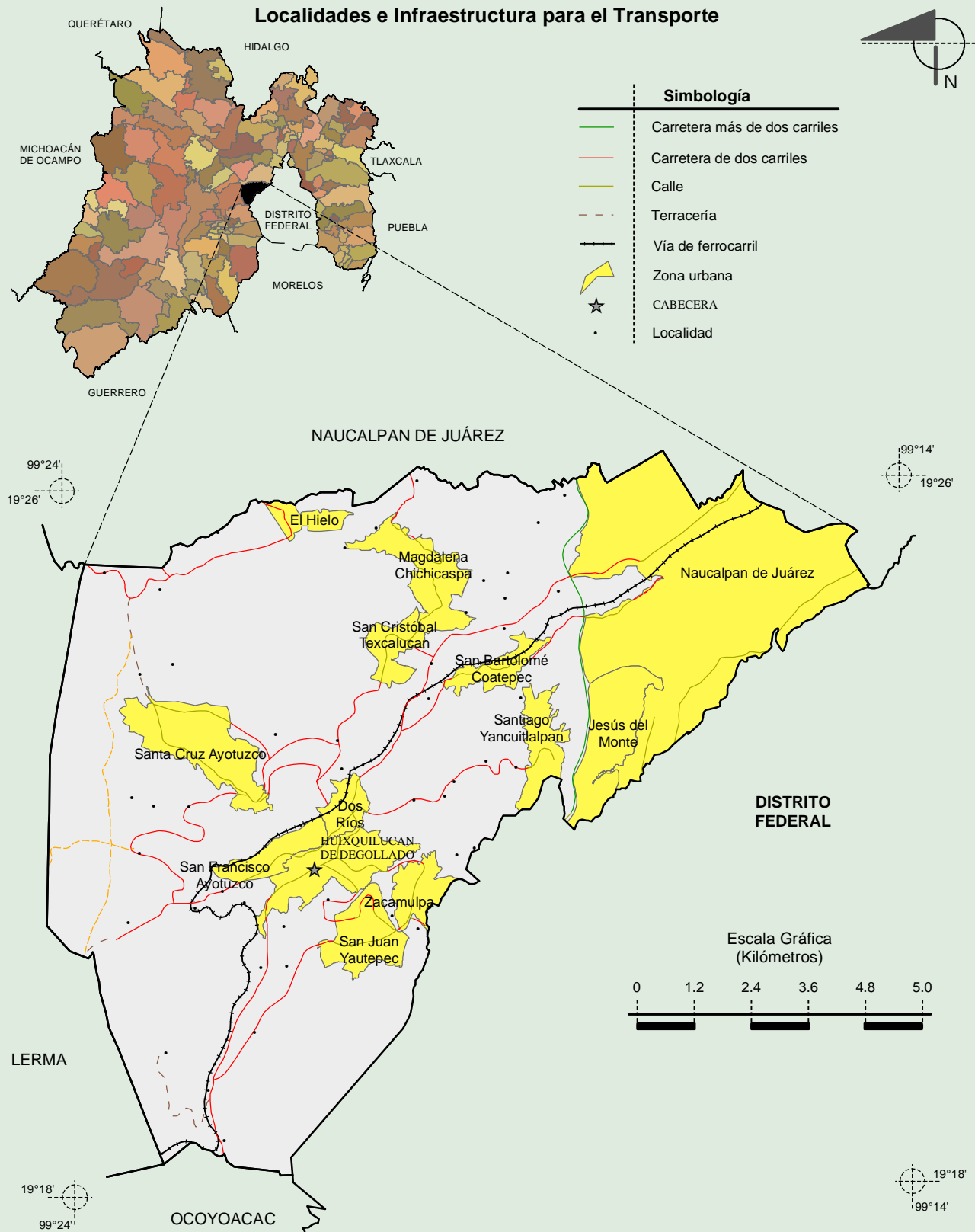
Hablantes de lengua indígena	Dialecto	Número de personas
	Amuzgo, Chatino, Chocho, Chol, Chontal, Chontal de Oaxaca, Chuj, Cuicateco, Huasteco, Lenguas Chinantecas, Mixtecas, Zapotecas, Maya, Mazahua, Mazateco, Mixe, Náhuatl, Ocuilteco, Otomí, Popoloca, Popoluca, Purépecha, Tarahumara, Tepehua, Tlapaneco, Tojolabal, Totonaca, Triqui, Tzeltal, Tzotzil, Zoque, otras lenguas indígenas de América, otras lenguas indígenas de México y no especificado.	3 700

Fuente: http://www3.inegi.org.mx/sistemas/iter/entidad_indicador.aspx?ev=5

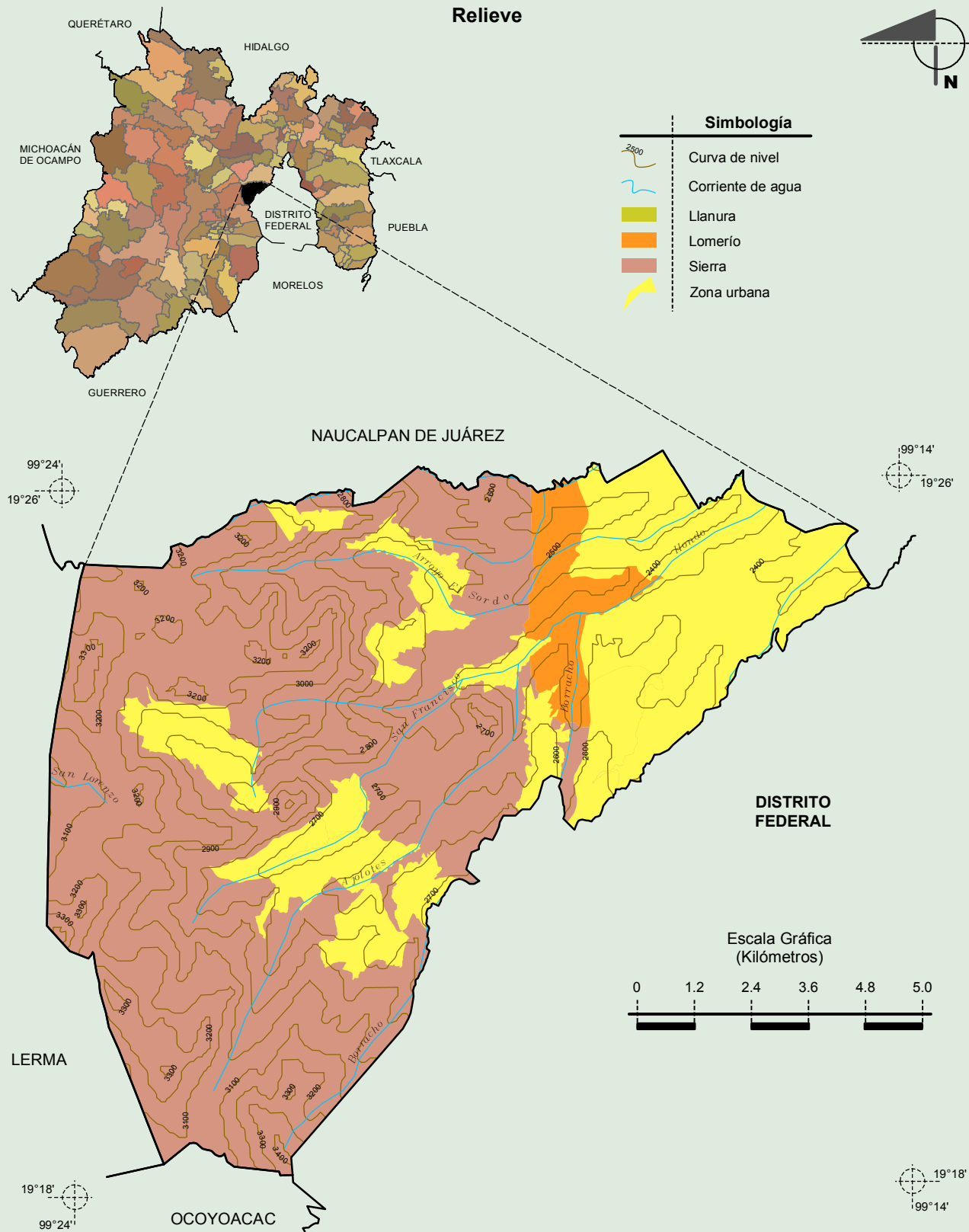
	Artesanías	Gastronomía	Música
Cultura popular	El tejido de ixtle y de lana, y el papel de china picado, cuadros de popote coloreado, el repujado en lámina, macramé y madera.	Popochas en chile verde con vinagreras o flores de calabaza, al pipián, la chantaina y las habas mártires. El turista puede gustar de las carnitas de puerco, barbacoa enchilada, queso de puerco y chicharrón.	De violín y bandas de viento.

Fuente: www.e-local.gob.mx/wb2/ELOCAL/EMM_mexico

**Compendio de información geográfica municipal de los Estados Unidos Mexicanos
Huixquilucan, México**



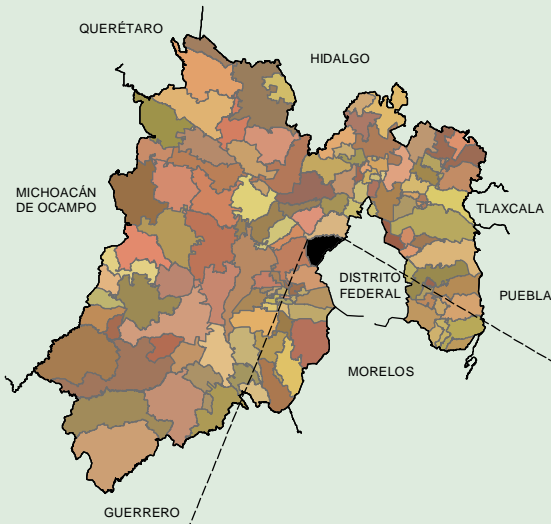
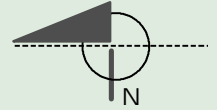
**Compendio de información geográfica municipal de los Estados Unidos Mexicanos
Huixquilucan, México**






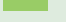


Fuente: INEGI. *Marco Geoestadístico Municipal 2010, versión 4.3.*
 INEGI. Continuo Nacional del Conjunto de Datos Geográficos de la Carta Fisiográfica 1:1 000 000, serie I.
 INEGI-CONAGUA. 2007. Mapa de la Red Hidrográfica Digital de México escala 1:250 000. México.
 INEGI. Información Topográfica Digital Escala 1:250 000 serie III.

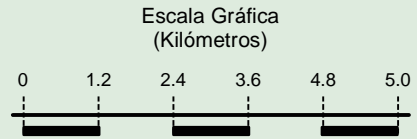
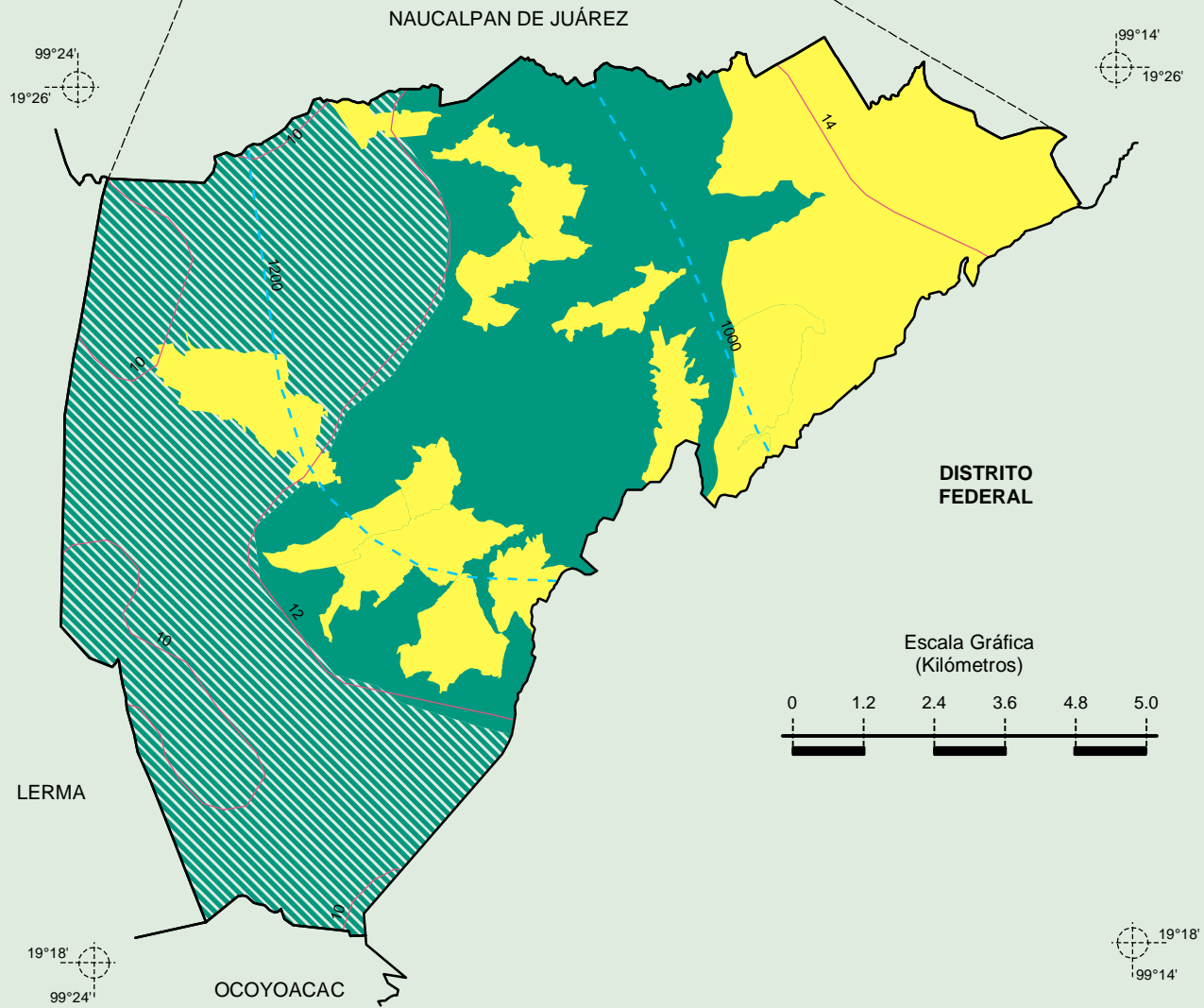
Compendio de información geográfica municipal de los Estados Unidos Mexicanos
Huixquilucan, México

Climas



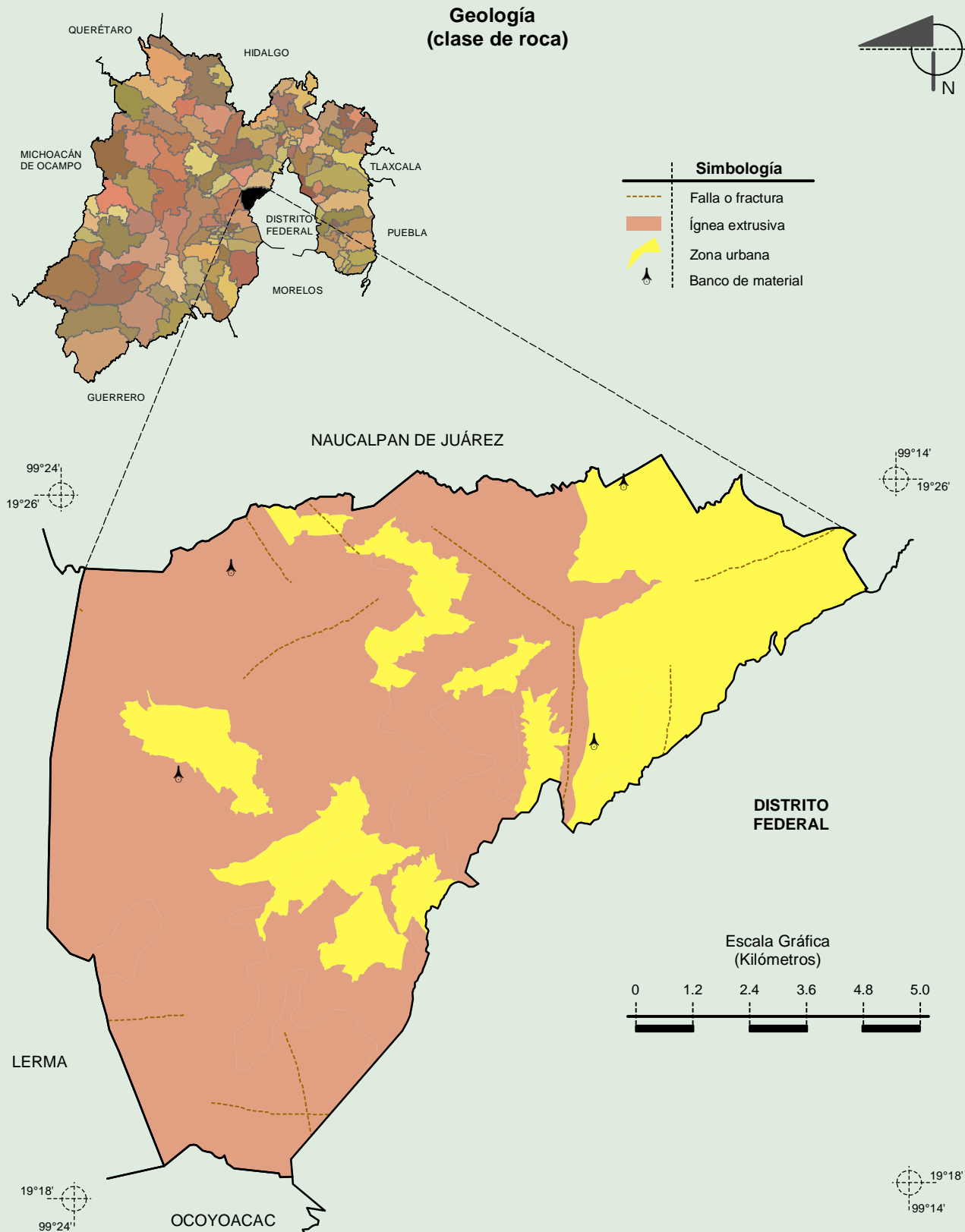
Simbología

-  Isoyeta en mm
-  Isoterma en °C
-  Semifrío subhúmedo con lluvias en verano, de mayor humedad
-  Templado subhúmedo con lluvias en verano, de humedad media
-  Templado subhúmedo con lluvias en verano, de mayor humedad
-  Zona urbana



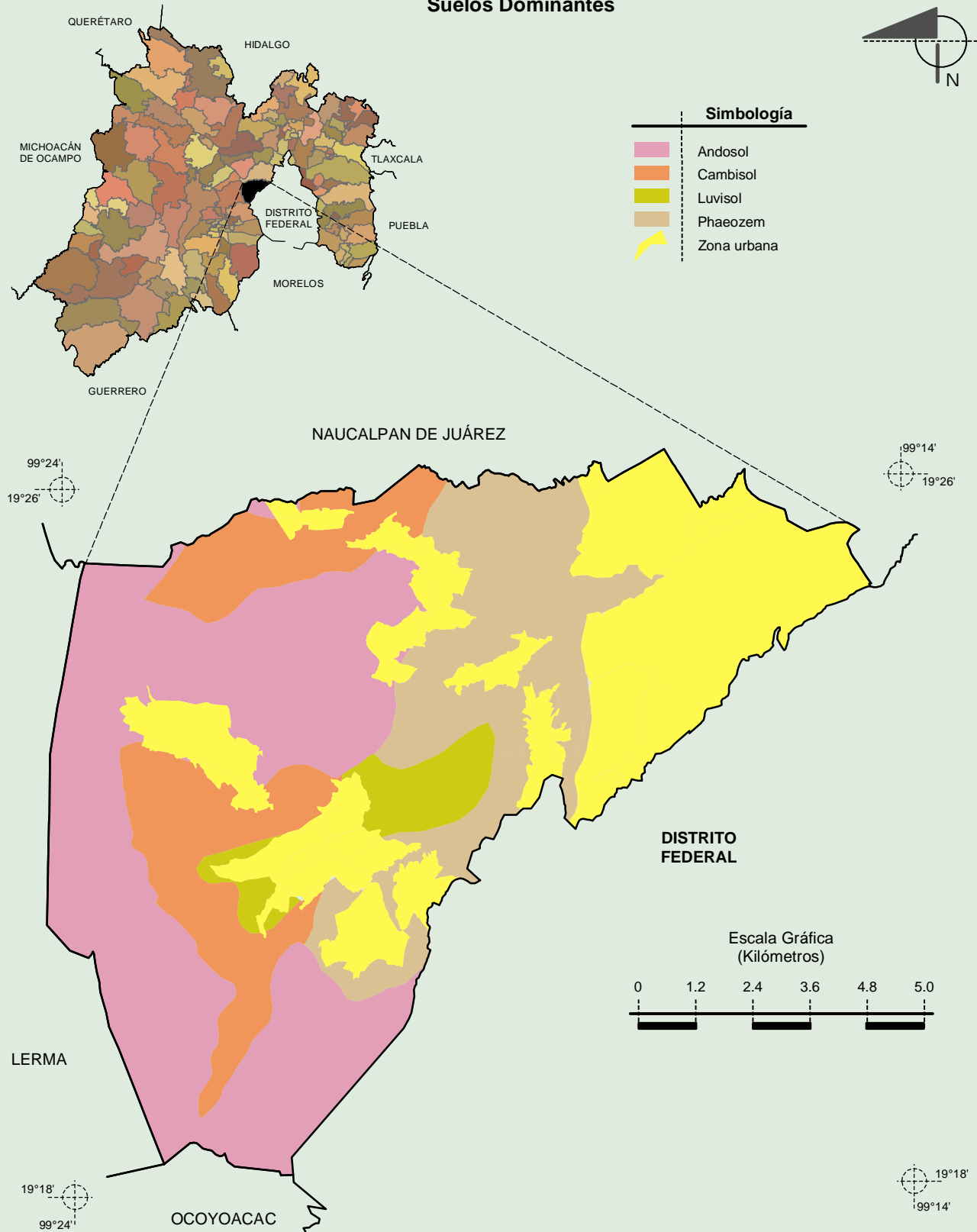
Fuente: INEGI. *Marco Geoestadístico Municipal 2010, versión 4.3.*
 INEGI. Continuo Nacional del Conjunto de Datos Geográficos de las Cartas de Climas, Precipitación Total Anual y Temperatura Media Anual 1:1 000 000, serie I.

Compendio de información geográfica municipal de los Estados Unidos Mexicanos
Huixquilucan, México



Fuente: INEGI. *Marco Geoestadístico Municipal 2010, versión 4.3.*
INEGI. Continuo Nacional del Conjunto de Datos Geográficos de la Carta Geológica 1:250 000, serie I.

Suelos Dominantes



Compendio de información geográfica municipal de los Estados Unidos Mexicanos
Huixquilucan, México

Uso del Suelo y Vegetación

